

# 新築戸建 ハートフルタウン 南光台46期

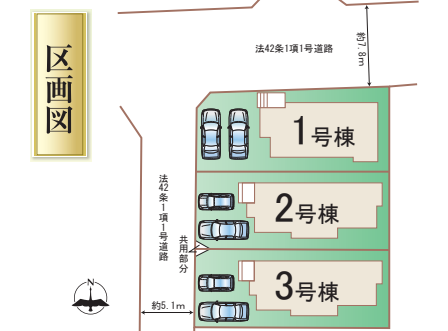
全2棟  
今回販売2棟



※イメージパース。実際のものとは多少異なります

## LIFE INFORMATION

- 八乙女小学校 徒歩11分
- 八乙女中学校 徒歩5分
- みやぎ生協南光台店 徒歩9分
- ローソン仙台南光台四丁目店 徒歩8分
- 泉南光台郵便局 徒歩6分
- 南光台四丁目公園 徒歩3分



- 物件概要 ●所在地/宮城県仙台市泉区南光台四丁目86番456 ●交通/仙台市営地下鉄南線「黒松」駅徒歩12分(950m) ●地目/宅地 ●用途地域/第一種低層住居専用地域 ●建蔽率/50% ●容積率/80% ●防火指定/指定なし ●接道/西側約5.1m公道(42条1項1号道路)、北側約7.8m公道(42条1項1号道路) ●構造.階数/木造サイディング貼アスファルトシングル葺2階建 ●現況/建築中 ●築年月/2024年8月上旬完成予定 ●引渡/2024年8月上旬予定 ●設備/東北電力・公営上水・公共下水・都市ガス ●国土法届出/不要 ●分譲後の権利形態/所有権 ●完成物件は契約後3週間以内の決済が基本条件 ●網戸・カーテンレール・キッチン吊戸等はオプションになります ●外構については当社指定とします ●フラット35利用の場合は適合証明検査申請料が別途必要となります。株式会社ファミリーライフサービスによるフラット利用の場合は55,000円(税込)、それ以外のフラット利用の場合は105,000円(税込)申し受けます。 ●司法書士・土地家屋調査士は当社指定 ●建築中の建物の案内の際には安全確保の為ヘルメットの着用をお願い致します ●手付金:未 completion物件5% completion物件10%

### 設備・仕様

● べた基礎	● システムキッチン	● 外壁サイディング
● 24時間換気システム	● オールインワン浄水栓	● シャワートイレ
● シックハウス対策	● 1坪タイプシステムバス	● シャンパードレッサー
● 玄関断熱ドア	● TVドアホン	● 視察ガラスサッシ

### 設計住宅性能評価書取得済 建設住宅性能評価書取得予定

住宅性能表示制度とは、構造の安定、火災時の安全、高齢者への配慮など共通に定められた方法を用いて客観的に示し、第三者が住宅の性能についての評価をすることで、住宅取得者に対して住宅の性能に関する信頼性が高い情報を提供する仕組みです。

### 4分野 住宅性能等級 最高等級

- 構造の安定 耐震等級(倒壊)、耐風等級。
- 劣化の軽減 劣化対策等級。
- 維持管理更新への配慮 維持管理更新への配慮 維持管理対策等級。
- 空気環境 ホルムアルデヒド発散等級。

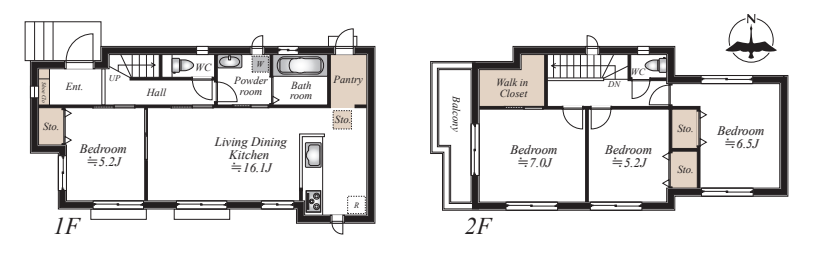
### サマー2024 キャンペーン 30万円(税込)相当分

【キャンペーン期間】2024年7月1日(月)～2024年8月31日(土)  
詳しくは営業担当にご確認ください

## 1号棟 4LDK

販売価格 **3,990** (税込) 万円

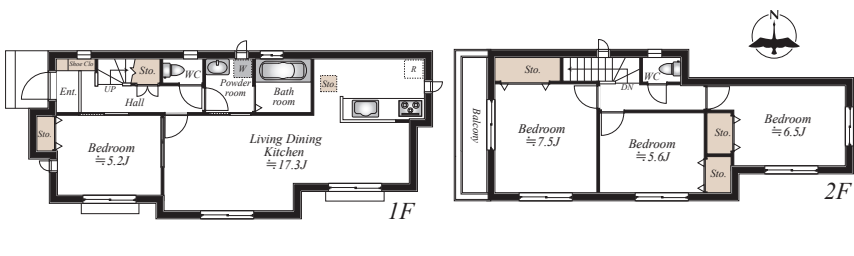
- 敷地面積/134.62㎡ (41.09坪)
- 建物面積/97.50㎡ (29.48坪)
- 建築確認番号/第HPA-24-04330-1号



## 2号棟 4LDK

販売価格 **3,890** (税込) 万円

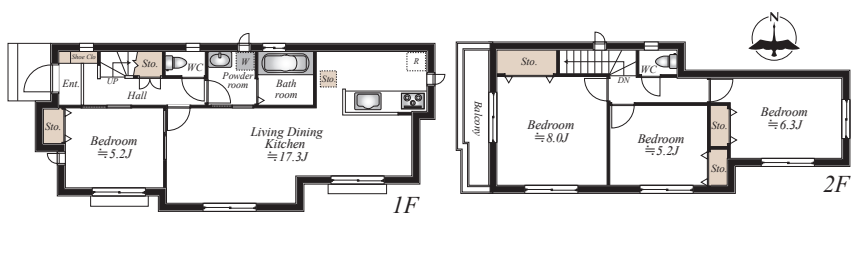
- 敷地面積/131.64㎡ (39.43坪)
- 建物面積/97.61㎡ (29.52坪)
- 建築確認番号/第HPA-24-04331-1号



## 3号棟 4LDK

販売価格 **3,790** (税込) 万円

- 敷地面積/131.89㎡ (39.60坪)
- 建物面積/95.94㎡ (29.01坪)
- 建築確認番号/第HPA-24-04332-1号



拡大図

地図表示後に「ナビ開始」をタップで現地までラクラク! →

ご案内図

カーナビ入力 宮城県仙台市泉区南光台四丁目25-19

※網戸・一部照明器具・一部シャッター・カーテンレール・TVアンテナ・門柱門扉・植栽等は付いておりません。 ※高低差表記は現況と異なる場合、現況優先とします。帖数はPSを含みます。建物、配置は実際とは多少異なる場合があります。 外構は実際とは異なります。 又、車は価格に含まれておりません。サッシ位置及びサイズは、実際とは異なる場合があります。図面と現況が異なる場合は現況優先とします。