

新築戸建  
ハートフルタウン  
多賀城  
高崎2期  
全2棟  
今回販売2棟



JR仙石線「多賀城」駅まで徒歩9分!!

1号棟 4SLDK

販売価格 3,490万円 (税込)

- 敷地面積/112.47㎡ (34.02坪)
- 建物面積/93.98㎡ (28.42坪)
- 建築確認番号/第HPA-24-05530-1号

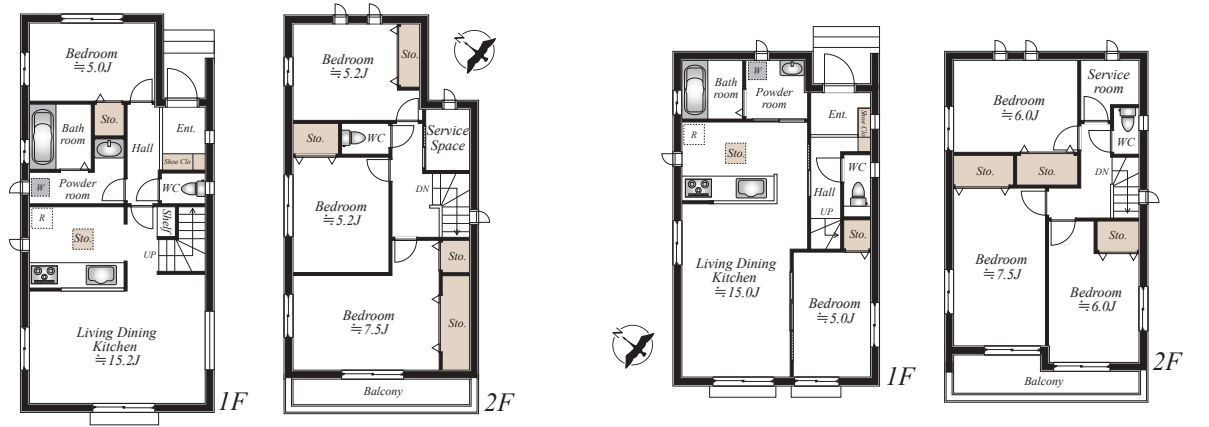
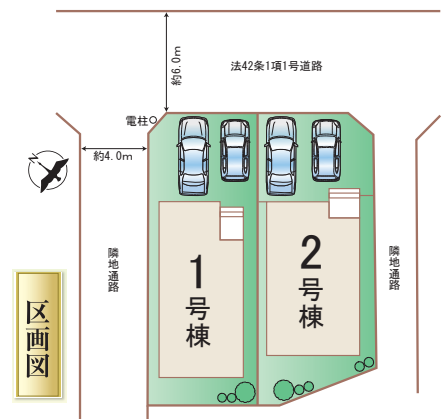
LIFE INFORMATION

- 城南小学校 徒歩18分
- 高崎中学校 徒歩9分
- セブンイレブン 多賀城高崎3丁目店 徒歩5分
- みやぎ生協 多賀城店 徒歩12分
- マツモトキヨシ 多賀城南店 徒歩13分
- ヤマザワ 多賀城店 徒歩14分
- 多賀城市役所 徒歩8分
- 多賀城郵便局 徒歩9分

2号棟 4SLDK

販売価格 3,590万円 (税込)

- 敷地面積/114.58㎡ (34.66坪)
- 建物面積/93.97㎡ (28.42坪)
- 建築確認番号/第HPA-24-05531-1号



■物件概要 ●所在地/宮城県多賀城市高崎三丁目212番11の一部 ●交通/JR仙石線「多賀城」駅徒歩9分 ●地目/宅地 ●用途地域/第一種中高層住居専用地域 ●建蔽率/60% ●容積率/200% ●防火指定/22条区域 ●接道/北側約6m公道(法42条1項1号道路) ●構造/階数/木造サイディング貼アスファルトシングル葺2階建 ●現況/完成済 ●築年月/2024年9月 ●引渡/即時 ●設備/東北電力・公営上水・公共下水・オール電化 ●国土法届出/不要 ●分譲後の権利形態/所有権 ●完成物件は契約後3週間以内の決済が基本条件 ●網戸・カーテンレール・キッチン吊戸等はオプションになります ●外構については当社指定とします ●フラット35利用の場合は適合証明検査申請料が別途必要となります。株式会社ファミリーライフサービスによるフラット利用の場合は55,000円(税込)、それ以外のフラット利用の場合は105,000円(税込)申し受けれます。 ●司法書士・土地家屋調査士は当社指定 ●建築中の建物の案内の際には安全確保の為ヘルメットの着用をお願い致します ●手付金:未 completion 物件5% completion 物件10%

設備・仕様

ベタ基礎	システムキッチン	外壁サイディング
24時間換気システム	オールインワン浄水栓	シャワートイレ
シックハウス対策	1坪タイプシステムバス	シャワードレッサー
玄関断熱ドア	TVドアホン	視察ガラスサッシ

設計住宅性能評価書取得済  
建設住宅性能評価書取得予定

住宅性能表示制度とは、構造の安定、火災時の安全、高齢者への配慮など共通に定められた方法を用いて客観的に示し、第三者が住宅の性能についての評価をすることで、住宅取得者に対して住宅の性能に関する信頼性が高い情報を提供する仕組みです。

設計 性能評価  
建設 性能評価

7項目 住宅性能評価 最高等級

- 耐震等級 (構造躯体の耐震等防止)
- 防火対策等級 (構造躯体の耐火、屋根等の防火)
- 耐風等級
- 劣化対策等級 (構造躯体の劣化、雨漏等防止)
- 省エネルギー等級 (省エネルギー)
- 維持管理対策等級
- 一次エネルギー消費量等級

子育て世帯・若者夫婦世帯\* に向けた  
子育てエコホーム支援事業

新築 80万円補助 ※補助対象

- 子育て世帯: 18歳未満の子を有する世帯
- 若者夫婦世帯: 夫婦いずれかが39歳以下世帯

●詳しくは支援事業公式HPをご覧ください  
●物件により制度利用の可否がございます  
●詳細は担当営業にご確認ください。

※網戸・一部照明器具・一部シャワー・カーテンレール・TVアンテナ・門柱門扉・植栽等は付いておりません。 ※高低差表記は現況と異なる場合、現況優先とします。帖数はPSを含みます。建物、配置は実際とは多少異なる場合があります。 外構は実際とは異なります。 又、車は価格に含まれておりません。サッシ位置及びサイズは、実際とは異なる場合があります。図面と現況が異なる場合は現況優先とします。