

新築戸建  
ハートフルタウン  
名取  
飯野坂3期  
全3棟  
今回販売3棟

仙台空港線「杜せきのした」駅から徒歩14分!!イオンモール名取店まで徒歩15分♪

LIFE INFORMATION

- 増田小学校 徒歩10分
- 増田中学校 徒歩15分
- イオンモール名取店 徒歩15分
- セブンイレブン名取増田3丁目店 徒歩10分
- 名取郵便局 徒歩4分
- なとり認定こども園 徒歩8分
- 町東児童遊園 徒歩4分

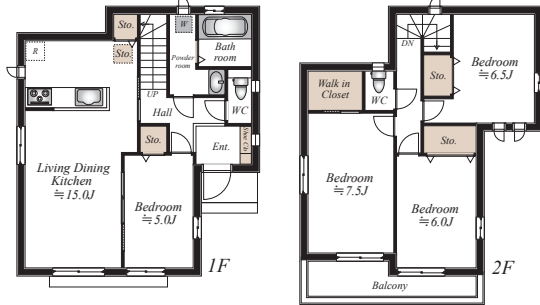


カーナビ入力 宮城県名取市飯野坂1丁目3-33

1号棟 4LDK

販売価格  
3,390万円(税込)

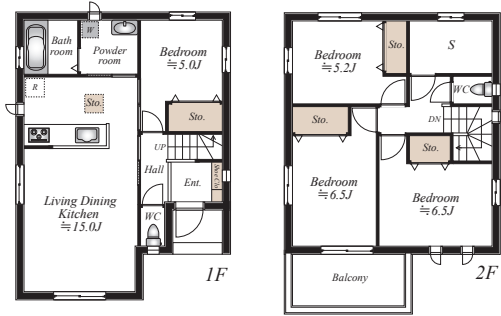
- 敷地面積/111.42㎡ (33.70坪)
- 建物面積/96.47㎡ (29.18坪)
- 建築確認番号/第HPA-24-09970-1号



2号棟 4SLDK

- 敷地面積/102.46㎡ (30.99坪)
- 建物面積/95.22㎡ (28.80坪)
- 建築確認番号/第HPA-24-09971-1号

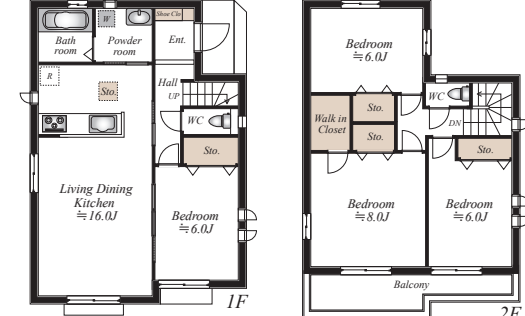
販売価格  
3,290万円(税込)



3号棟 4LDK

- 敷地面積/126.45㎡ (38.25坪)
- 建物面積/99.56㎡ (30.12坪)
- 建築確認番号/第HPA-24-09972-1号

販売価格  
3,490万円(税込)



区画図



■物件概要 ●所在地/宮城県名取市飯野坂1-393-1 ●交通/仙台空港線「杜せきのした」駅徒歩13分、JR東北本線(黒磯～利府・盛岡)線「名取」駅徒歩15分 ●地目/宅地 ●用途地域/準住居地域 ●建蔽率/60% ●容積率/160%(200%) ●防火指定/22条区域 ●接道/南側約4.0m公道(法42条2項道路) ●構造/階数/木造サイディング貼ルーフィング葺2階建 ●現況/建築中 ●築年月/2025年1月上旬完成予定 ●引渡/相談 ●設備/東北電力・公営上水・公共下水・オール電化 ●国土法届出/不要 ●分譲後の権利形態/所有権 ●完成物件は契約後3週間以内の決済が基本条件 ●網戸・カーテンレール・キッチン吊戸等はオプションになります ●外構については当社指定とします ●フラット35利用の場合は適合証明検査申請料が別途必要となります。株式会社ファミリーライフサービスによるフラット利用の場合は55,000円(税込)、それ以外のフラット利用の場合は105,000円(税込)申し受けます。 ●司法書士・土地家屋調査士は当社指定 ●建築中の建物の案内の際には安全確保の為ヘルメットの着用をお願い致します ●手付金:未完成物件5%完成物件10%

設備・仕様

● べた基礎	● システムキッチン	● 外壁サイディング
● 24時間換気システム	● オールインワン浄水栓	● シャワートイレ
● シックハウス対策	● 1坪タイプシステムバス	● シャンパードレッサー
● 玄関断熱ドア	● TVドアホン	● 視察ガラスサッシ

設計住宅性能評価書取得済  
建設住宅性能評価書取得予定

住宅性能表示制度とは、構造の安定、火災時の安全、高齢者への配慮など共通に定められた方法を用いて客観的に示し、第三者が住宅の性能についての評価をすることで、住宅取得者に対して住宅の性能に関する信頼性が高い情報を提供する仕組みです。

設計 性能評価  
建設 性能評価

7項目 住宅性能評価 最高等級

- 耐震等級(構造躯体の倒壊等防止) 基準に対する構造躯体の耐震、耐風等のレベルアップ
- 耐火等級(構造躯体の損傷防止) 基準に対する構造躯体の損傷防止のレベルアップ
- 耐風等級 暴風に対する構造躯体の耐震、耐風等及び損傷の防止
- 劣化対策等級(構造躯体等) 構造躯体等の大規模な改修工事が必要とするまでの期間を延長するための必要対策
- 劣化対策レベル7以上(劣化対策) 内装材からのホルムアルデヒドの放出量を少なくする対策
- 維持管理対策等級 築後の維持管理が容易な構造の維持管理(清掃・点検及び修繕)を容易とするための必要対策
- 一次エネルギー消費量等級 一次エネルギー消費量の削減のための対策

子育て世帯・若者夫婦世帯\* に向けた  
子育てエコホーム支援事業

新築 80万円補助 ※補助対象

- 子育て世帯: 18歳未満の子を有する世帯
- 若者夫婦世帯: 夫婦いずれかが39歳以下世帯

●詳しくは支援事業公式HPをご覧ください  
●物件により制度利用の可否がございます。詳細は担当営業にご確認ください。

\*単戸・一部照明器具・一部シャッター・カーテンレール・TVアンテナ・門柱門扉・植栽等は付いておりません。 ※高低差表記は現況と異なる場合、現況優先とします。帖数はPSを含みます。建物、配置は実際とは多少異なる場合があります。 外構は実際とは異なります。 又、車は価格に含まれておりません。サッシ位置及びサイズは、実際とは異なる場合があります。図面と現況が異なる場合は現況優先とします。