

GRAFARE  
次世代につなげる  
**ZEH**  
水準仕様

仙台市 松森5期  
新築分譲住宅  
全2棟

仙台市営地下鉄南北線  
「泉中央」駅バス14分  
「鶴が丘ニュータウン入口」停歩5分

当物件は、子育てエコホーム支援事業に申請可能!  
子育てエコホーム支援事業  
最大80万円が補助されます!  
高い省エネ性能 (ZEHレベル)  
申請期間、及び家族構成や年齢等の諸条件がございます  
※物件の立地により40万円となります。  
別途申請手数料必要 期限有! 早めに申請しましょう!  
※詳しくは当社スタッフまで ※当事業概要は「子育てエコホーム支援事業公式サイト」参照

エコで経済的な快適空間  
断熱5等級  
26℃  
22℃  
高い省エネ性能 (ZEHレベル)  
20%以上のエネルギー削減  
「子育てエコホーム」より省エネ  
タクトホームのZEH水準の家

# LIVE in LUXURY

カラーセレクト可能 2024年8月下旬まで

オール電化

販売価格 **3,690** (税込) 万円より



敷地 **50** 坪以上

7項目の最高等級を取得  
地震に強い家 住宅性能表示制度において



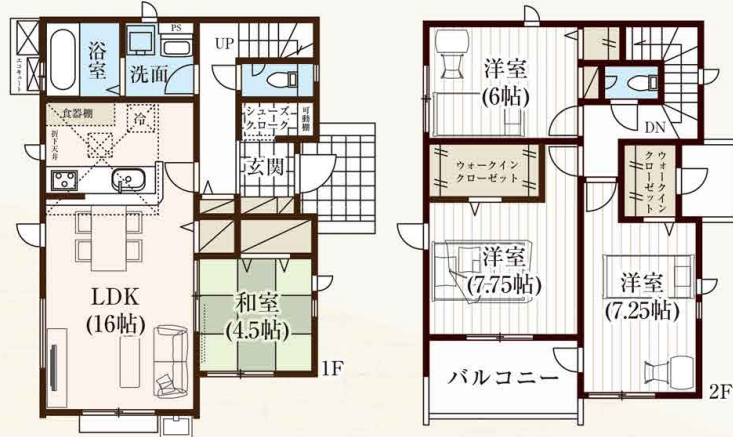
- LIFE INFORMATION  
※車は分速400mにて計算
- 松森小学校……徒歩17分(約1,300m)
  - 鶴が丘中学校……徒歩10分(約800m)
  - 鶴が丘幼稚園……徒歩17分(約1,300m)
  - やまのみらい南光台東 徒歩24分(約1,900m)
  - セブンイレブン……徒歩3分(約240m)
  - ウエルシア……徒歩4分(約300m)
  - ジャパンミート……徒歩17分(約1,300m)
  - ローナンPRO……車4分(約1,500m)
  - ヨークベニマル……車4分(約1,600m)
  - 鶴ヶ城公園……徒歩11分(約880m)

□所在地/仙台市泉区松森字内町65番1(地番)□交通/仙台市営地下鉄南北線「泉中央」駅バス14分「鶴が丘ニュータウン入口」停歩5分□防火指定/22条区域□土地権利/所有権□地目/宅地□都市計画/市街化区域□用途地域/第一種住居地域□建ぺい率/60%□容積率/200%□建物構造/木造サイディング貼スレート葺2階建□現況/建築中□完成予定/2024年12月下旬□引渡予定/2025年1月下旬□接続/北東側5.01~5.31m公道(法42条1項1号),南西側4.81m公道(法42条1項1号)□設備/東北電力(オール電化:IHクッキングヒーター、エコキュート370L)、公営水道、本下水、システムキッチン、温水洗浄機付便座、シャワー付洗面化粧台、ペアガラス、浴室乾燥機付ユニットバス、外構、カーポート□その他/電波障害等によるケーブルTV、共聴アンテナの申込はお客様の負担となります。※電力供給の為、敷地内に電柱及び支線が入る場合があります。※所有権移転登記手続きにおいて当社指定の司法書士を利用して頂きます。※図面と現況に相違がある場合は現況を優先します。※TVアンテナ、網戸、照明器具、カーテンレール、面格子は付きません。※網戸一式別途154,000円(税込)※表題登記別途93,500円(税込)※フラット35(フラット35SプランA利用可)ご利用の場合における各証明書取得代金別途93,500円(税込)※価格は代金総額を表示しています。※工事中的の場合においては安全の為ヘルメットの着用を、完成現場においてはスリッパに履き替えてください。※万が一売却済みの場合はご容赦ください。



### 1号棟 4LDK + WIC×2 + SC

- 敷地面積 / 214.56㎡ (64.90坪)
- 建物面積 / 107.23㎡ (32.43坪) ※インナーバルコニー 3.31㎡含
- 建築確認番号 / 第R06確認建築宮城建住00183号



可動棚付き  
シューズ  
クローク

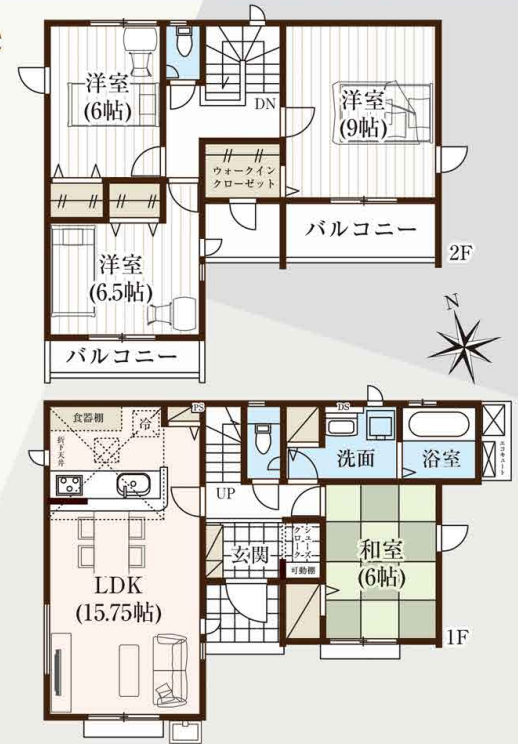
来客にも便利  
玄関クローゼット

ご夫婦で分けて  
収納可能  
ウォークイン  
クローゼット

販売価格  
**3,690** (税込)  
万円

### 2号棟 4LDK + WIC + SC

- 敷地面積 / 166.38㎡ (50.32坪)
- 建物面積 / 109.30㎡ (33.06坪)
- インナーバルコニー 4.97㎡含
- 建築確認番号 / 第R06確認建築宮城建住00184号



ウォークイン  
クローゼット

リネン庫付き  
広々洗面所

可動棚付き  
シューズ  
クローク

販売価格  
**3,790** (税込)  
万円

オール  
電化

建物最長  
**35**年保証

地盤  
**20**年保証

※イメージパースにつき実際とは多少異なる場合がございます。



◎玄関



◎主寝室



※イメージパースにつき実際とは多少異なる場合がございます。

※イメージパースにつき実際とは多少異なる場合がございます。



◎洗面室



◎主寝室