

GRAFARE
次世代につなげる
ZEH
水準仕様

仙台市
鶴巻3期
新築分譲住宅
全3棟

陽当たりの良い南6m公道面

建物完成内覧可 即入居可

エコで経済的な快適空間

「省エネ住宅」の省エネ

断熱5等級

一次エネルギー消費量6等級

20%以上のエネルギー削減

26℃ 夏が人肌くらい

22℃ 冬が肌寒い

タクトホームの**ZEH水準の家**

当物件は、子育てエコホーム支援事業に申請可能!

子育てエコホーム支援事業

最高80万円が補助されます!

高い省エネ性能 (ZEHレベル)

申請期間、及び家族構成や年齢等の種条件がございます

※物件の立地により40万円となります

別途申請手数料必要 期限有! 早めに申請しましょう!

※詳細は当社スタッフまで

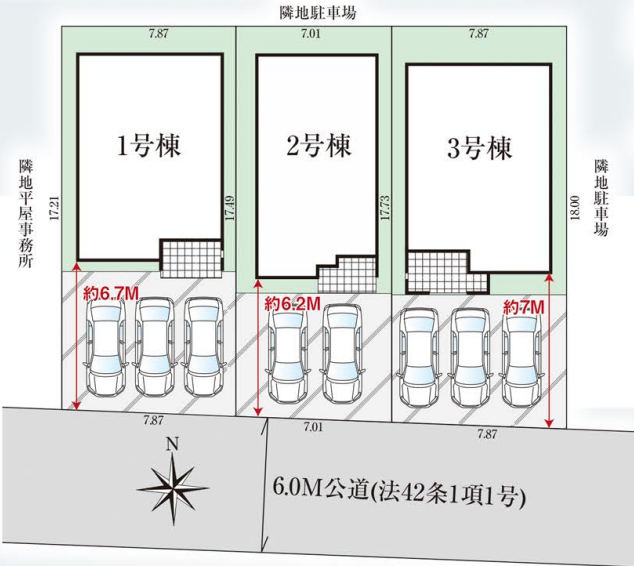
※当事業概要は「子育てエコホーム支援事業公式サイト」参照



LIFE INFORMATION

- ・鶴巻小学校 …… 徒歩8分(約640m)
- ・高砂中学校 …… 徒歩21分(約1,680m)
- ・鶴巻保育所 …… 徒歩5分(約400m)
- ・ふくだまち幼稚園 …… 徒歩15分(約1,200m)
- ・ファミリーマート …… 徒歩3分(約180m)
- ・ヨークベニマル福田町店 …… 徒歩5分(約400m)
- ・みやぎ生協高砂駅前店 …… 車5分(約1,800m)
- ・ドラッグヤマザワ高砂店 …… 車5分(約1,900m)
- ・東北医科薬科大学病院 …… 車5分(約2,000m)
- ・福田町南一丁目公園 …… 徒歩4分(約300m)

拡大図



販売価格

3,390 (税込) 万円より

- オール電化住宅
- 南道路の整形地
- カースペース並列 2~3台可 ※1・3号棟3台可
- 小学校 徒歩8分

国が定めた住宅性能表示制度において

7項目の最高等級を取得予定

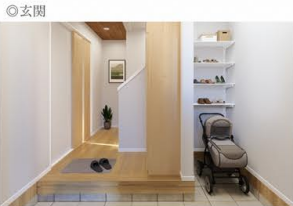
耐震等級2 (標準の1.5倍) 耐震等級3 (標準の2.0倍) 耐風等級2 省エネルギー等級2 (標準の1.5倍) 省エネルギー等級3 (標準の2.0倍) 太陽光発電設備 維持管理対策等級2 省エネルギー等級3 (標準の2.0倍)

□所在地 / 仙台市宮城野区鶴巻2丁目1001番3(代表地番) □交通 / 仙台市営地下鉄東西線「荒井」駅バス14分「福田町三丁目」停歩3分 □土地権利 / 所有権 □地目 / 宅地 □都市計画 / 市街化区域 □用途地域 / 準工業地域 □建ぺい率 / 60% □容積率 / 200% □建物構造 / 木造サイディング貼スレート葺2階建 □防火指定 / 準防火地域 □現況 / 完成済 □完成 / 令和6年7月 □引渡 / 即日 □接道 / 南側6.0m公道(法42条1項1号) □設備 / 公営水道、オール電化 (IHクッキングヒーター・エコキュート370L)、本下水、システムキッチン、1F・2Fウォシュレット、シャワー付洗面化粧台、ペアガラス、浴室乾燥機付ユニットバス、外構、カースペース □その他 / TVアンテナ(電波障害)によるケーブルTV、共聴アンテナの申込はお客様の負担となります。 ※電気供給の為、敷地内に電柱及び支線が入る場合があります。 ※所有権移転登記手続きにおいて当社指定の司法書士を利用して頂きます。 ※図面と現況に相違がある場合は現況を優先とします。 ※TVアンテナ、網戸、照明器具、カーテンレール、面格子は付きません。 ※網戸一式別途154,000円(税込) ※表題登記別途93,500円(税込) ※フラット35ご利用の場合における各証明書取得代金が別途必要になります。

1号棟

4LDK + WIC×2 + SC

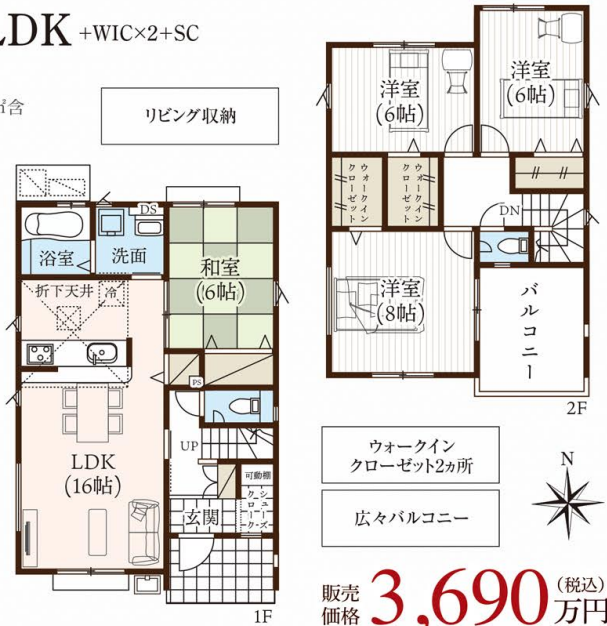
- 敷地面積 / 136.46㎡ (41.27坪)
- 建物面積 / 110.13㎡ (33.31坪) ※IB7.45㎡含
- 建築確認番号 / 第R05確認建築宮城建住03136号



◎玄関



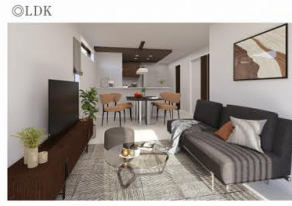
◎洋室8帖



2号棟

4LDK + SC

- 敷地面積 / 123.46㎡ (37.34坪)
- 建物面積 / 106.82㎡ (32.31坪) ※IB7.45㎡含
- 建築確認番号 / 第R05確認建築宮城建住03137号



◎LDK



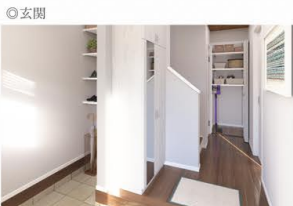
◎洋室8帖



3号棟

4LDK + WIC + SC

- 敷地面積 / 140.64㎡ (42.54坪)
- 建物面積 / 109.30㎡ (33.06坪) ※IB6.68㎡含
- 建築確認番号 / 第R05確認建築宮城建住03138号



◎玄関



◎洋室8帖



I.D.S工法

安心の暮らしを提供するため
オリジナル工法「I.D.S工法」の採用により、“地震に強い家”を実現しました!

木造軸組工法の設計自由度と構造用合板パネル工法の耐震性の高さを併せ持った工法です。

阪神大震災、新潟県中越地震、
ロサンゼルス地震、想定関東地震と
同じ状況での耐震実験でも

I.D.S工法では
損傷がありませんでした。

一般的な
在来工法

倒壊



タクトホームの
グラファール

損傷なし



自由な間取りを実現する「スケルトンインフィル」 ライフスタイルの変化に住まいが対応。様々なデザインが可能。

リフォームしやすいようあらかじめ設計するがスケルトンインフィル住宅の特徴です。スケルトンとは、耐久性を高める建物の構造体のこと。インフィルは、間取りや設備など内装を指します。ライフステージや生活スタイルの変化にインフィルの改造で対応できるため、スケルトン自体は長期的に有効活用することが可能になります。

