

GRAFARE  
次世代につながる  
**ZEH**  
水準仕様

仙台市  
**中田6期**

新築分譲住宅 全2棟



**建物完成!!**  
**内覧可**  
**即入居可**

※現地写真

地盤  
**20年**  
保証

建物最長  
**35年**  
保証

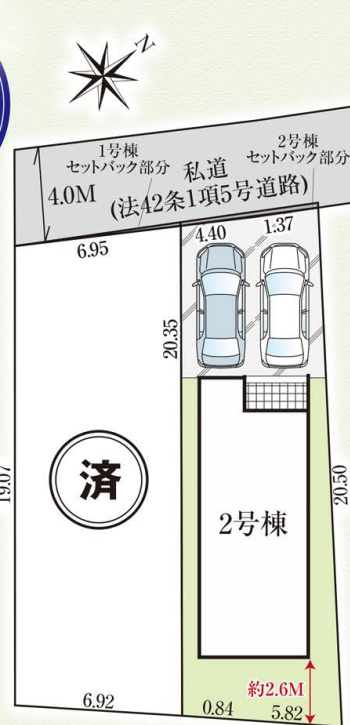
オール  
電化住宅

ゆとりと陽光に満ちた  
心地よい暮らし

並列2台駐車可能なカースペースを設けました。  
お子様の通学も安心な小学校徒歩6分、  
国道4号線にもほど近く  
お車でのアクセスも良好なロケーション。

当物件は、子育てエコホーム支援事業に申請可能!  
高い省エネ性能 (ZEHレベル)  
**最大80万円が補助されます!**  
子育てエコホーム支援事業  
申請期間、及び家族構成や年齢等の諸条件がございます  
※物件の立地により40万円となります。  
別途申請手数料必要 期限有! 早めに申請しましょう!  
※詳しくは当社スタッフまで ※当事業概要は「子育てエコホーム支援事業公式サイト」参照

エコで経済的な快適空間  
断熱5等級  
20%以上のエネルギー削減  
一次エネルギー消費量6等級  
「省エネ住宅」より省エネ  
タクトホームの **ZEH水準の家**



国が定めた住宅性能表示制度において **最高等級** 7項目を取得します

3 3 3 3 3 2 6  
劣化対策等級 耐震等級 耐震等級 維持管理対策等級 おもむろアパルト対策等級 耐風等級 一次エネルギー消費量等級

JR東北線「南仙台」駅  
徒歩15分

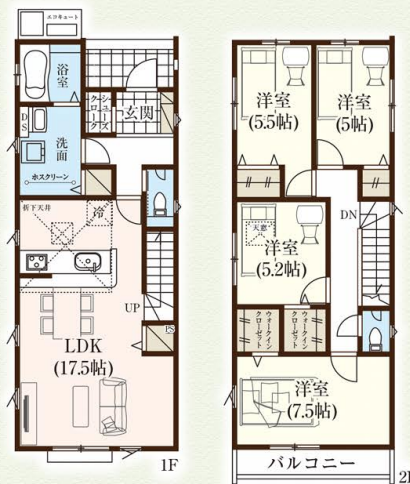
小学校徒歩6分、幼稚園・子ども園徒歩7分など  
子育て家族が嬉しい安心して暮らせる住環境



2号棟 **4LDK + WIC×2 + SC**

- 敷地面積/129.89㎡(39.29坪)  
※セットバック部分0.94㎡別途有
- 建物面積/103.92㎡(31.43坪)
- 建築確認番号/  
第R05確認建築宮城建住02921号

- 室内物干し設置の洗面所
- WIC2カ所
- シューズクローク



※イメージバースにつき実際とは異なります。

販売価格 **3,490** (税込) 万円

LIFE INFORMATION 公共施設も多数点在しています。

- 中田小学校..... 徒歩6分(約450m)
- 中田中学校..... 徒歩13分(約1,000m)
- 中田幼稚園..... 徒歩7分(約500m)
- バンビの森子ども園..... 徒歩7分(約550m)
- セブンイレブン..... 徒歩10分(約750m)
- 西友..... 徒歩12分(約900m)
- 薬王堂..... 徒歩15分(約1,200m)
- コーナンPRO..... 徒歩15分(約1,200m)
- ドンキホーテ..... 徒歩17分(約1,300m)
- 中田2丁目公園..... 徒歩4分(約300m)

□所在地/仙台市中田2丁目116番(代表地番) □交通/JR東北線「南仙台」駅徒歩15分 □土地権利/所有権 □地目/宅地 □都市計画/市街化区域 □用途地域/第一種住居地域 □建ぺい率/60% □容積率/200% □防火指定/22条区域 □建物構造/木造サイディング貼スレート葺2階建 □現況/完成済 □完成/2024年7月 □引渡/即日 □接道/北西側4.0m私道(80.13㎡×1/6、33.05㎡×1/12、49.25㎡×1/24持分有) □設備/公営水道、本下水、オール電化(エコキュート370L+IHクッキングヒーター)、システムキッチン、1F・2Fウォッシュレット、シャワー付洗面化粧台、ペアガラス、浴室乾燥機付ユニットバス、外構、カースペース □その他/TVアンテナ(電波障害)によるケーブルTV、共聴アンテナの申込はお客様の負担となります。 ※電気供給の為、敷地内に電柱及び支線が入る場合があります。 ※所有権移転登記手続きにおいて当社指定の司法書士を利用して頂きます。 ※図面と現況に相違がある場合は現況を優先とします。 ※TVアンテナ、網戸、照明器具、カーテンレール、面格子は付きません。 ※網戸一式別途154,000円(税込) ※表題登記別途93,500円(税込) ※フラット35ご利用の場合における各証明書取得代金が別途必要になります。