

仙台市南光台南7期2棟

全2棟今回販売2棟

販売価格 各 **3,680** (税込) 万円

現地案内図

仙台市営地下鉄南北線

「旭ヶ丘」駅 バス5分

「南光台南一丁目」停 徒歩7分



NAVI 宮城県仙台市泉区南光台南3丁目19番24号(周辺)

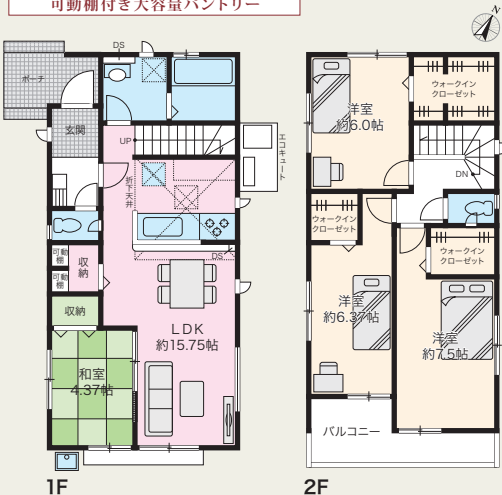
鶴ヶ谷幼稚園徒歩3分! 南光台南三丁目南公園徒歩3分!
ザ・ビック仙台南光台店徒歩3分! ツルハドラッグ南光台店3分!
お子様を育むのに向けた住宅地

建物完成 即入居可

1号棟
4LDK+3WIC 販売価格 **3,680** (税込) 万円

敷地面積: 134.64㎡ (40.72坪) 建物面積: 100.61㎡ (30.43坪) ※IB2.08㎡含む
建築確認番号: 第R05確認建築宮城建住02319号

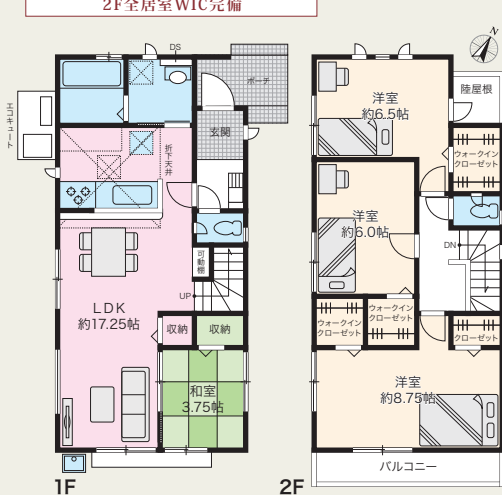
- 大容量WIC
- ワイドバルコニー
- 可動柵付き大容量パントリー



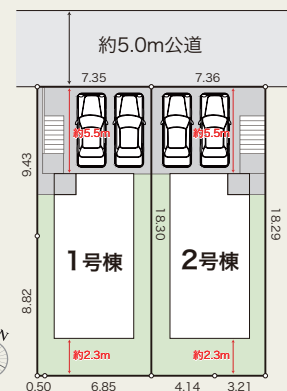
2号棟
4LDK+3WIC 販売価格 **3,680** (税込) 万円

敷地面積: 134.69㎡ (40.74坪) 建物面積: 100.40㎡ (30.37坪)
建築確認番号: 第R05確認建築宮城建住02320号

- リビング収納2カ所
- 2F全居室WIC完備



区画図



■所在/宮城県仙台市泉区南光台南3丁目以下未定(住居表示) 宮城県仙台市泉区南光台南3丁目10番591(代表地番) ■土地権利/所有権 ■地目/宅地 ■都市計画/市街化区域 ■用途地域/第一種低層住居専用地域 ■その他法令制限/法22条区域・第1種高度地区 ■建ぺい率/50% ■容積率/80% ■構造/木造2階建 ■駐車場/有(2台分) ■接道/幅員:北西側5m公道(法42条1項1号) ■現況/完成済 ■完成/2024年7月 ■引渡/即日 ■設備/東北電力(オール電化)・公営水道・公下水

■備考/※完成物件は契約後3週間以内の決済が基本条件となります。※性能評価取得物件のフラット35S利用時の適合証明書取得費用は93,500円(税込)となります。※網戸・カーテンレール・TVアンテナ(面格子・家具)等はオプション工事になります。※外構に関しては当社指定になります。※司法書士・土地家屋調査士は当社指定となります。※建築中の建物のご案内の際には安全確保の為、ヘルメットの着用をお願い致します。※電気の供給の為、電柱及び支線が宅内に入る場合があります。※当社標準工事以外の工事は全て別途工事となります。(現場の進捗状況により、ご希望に添えない場合があります) ※土地面積に関しては机上計算の為、多少増減がある場合があります。(増減精算は致しません) ※ケーブルTV、共聴アンテナの引込はお客様の負担となり、電波障害に付きましては当社責任を以て外します。※当社指定外のガス会社ご利用の際は設備買取りが別途必要となります。※浄化槽の場合は、法定検査料が別途必要となります。※図面及びイメージが現況と異なる場合は現況優先とします。

周辺環境

- 鶴ヶ谷マドレー保育園..... 徒歩10分
- 鶴ヶ谷幼稚園..... 徒歩3分
- 南光台東小学校..... 徒歩11分
- 南光台東中学校..... 徒歩19分
- ザ・ビック仙台南光台店..... 徒歩3分
- ローソン南光台東一丁目店..... 徒歩7分
- 南光台南三丁目南公園..... 徒歩3分

充実の設備

- TV付モニターフォン
- 洗面化粧台
- 1坪バス
- シャワートイレ
- 浴室乾燥機
- 目黒ヒーター
- LED照明(供用前)
- ペアガラス
- オール電化
- フラット35S
- ベタ基礎
- 建物10年保証
- シューズインクローク
- ウォークインクローゼット
- サイディング
- 駐車場2台

住宅性能表示 取得物件

住宅性能表示制度 第三者機関の評価員が性能をチェックするので安心
タクトホームの家は6項目において最高等級を取得
IDSI工法
スタットロックファイバー住宅

<p>耐震等級 (地震のしどろく)</p> <p>東宮では震度6から震度7の1.5級の地震にも耐えられる。</p> <p>耐風等級</p> <p>500年に一度発生する暴風の1.2倍に対しても崩壊しない。</p>	<p>耐震等級 (地震のしどろく)</p> <p>東宮では震度6から震度7の1.5級の地震にも耐えられる。</p> <p>変化対策等級 (構造耐力率)</p> <p>概ね75年から90年もの住宅。</p>	<p>ホルムアルデヒド低放射等級</p> <p>居室の内装材からのホルムアルデヒドの放射量を少なくする対策。</p> <p>維持管理対策等級</p> <p>専用の給排水管・ガス管の維持管理を容易とするために必要な対策。</p>
<p>3</p> <p>3</p> <p>3</p>	<p>3</p> <p>3</p> <p>3</p>	<p>3</p> <p>2</p> <p>3</p>

地震保険の優遇が受けられます。保険料が最大50%割引