

GRAFARE

新築分譲住宅

仙台市福田町3期2棟

全2棟今回販売2棟

販売価格 **4,080** (税込) 万円~

現地案内図

JR仙石線
「福田町」駅 徒歩14分



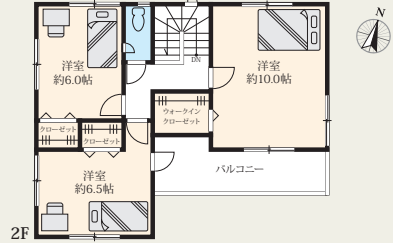
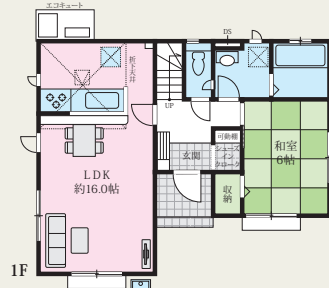
NAVI 宮城県仙台市宮城野区福田町2丁目11番10号(付近)

最寄駅徒歩14分! 広々とした庭!!
ガーデニングにDIYを楽しめます!! コンビニ徒歩5分!

1号棟
4LDK +SIC +WIC

販売価格 **4,280** (税込) 万円
敷地面積: 162.41㎡ (49.12坪)
建物面積: 105.16㎡ (31.81坪) ※インナーバルコニー・0.93㎡含む
建築確認番号: 第HPA-23-11714-1号

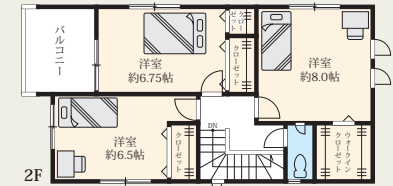
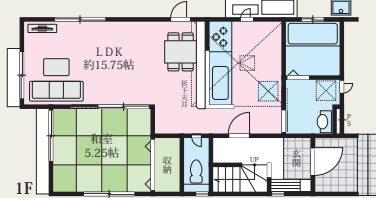
可動棚付きシューズインクロー
ウォークインクローゼット
主寝室10帖



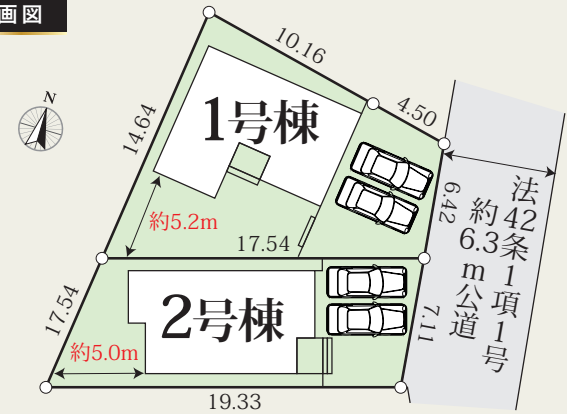
2号棟
4LDK +SIC +WIC

販売価格 **4,080** (税込) 万円
敷地面積: 129.09㎡ (39.04坪)
建物面積: 106.40㎡ (32.18坪) ※インナーバルコニー・4.97㎡含む
建築確認番号: 第HPA-23-11715-1号

ワイドパルコニー
大容量ウォークインクローゼット



区画図



■所在/宮城県仙台市宮城野区福田町2丁目(以下未定)(住居表示)宮城県仙台市宮城野区福田町2丁目217番7(代表地番) ■土地権利/所有権 ■地目/宅地 ■都市計画/市街化区域■用途地域/商業地域 ■その他法令制限/準防火地域 ■高度地区/第3種高度地区 ■建ぺい率/80% ■容積率/400% ■構造/木造2階建 ■駐車場/有(2台分) ■接道/幅員:東側約6.3m公道(法42条1項1号) ■現況/建築中 ■完成/2024年4月上旬予定 ■引渡/2024年4月下旬予定 ■設備/東北電力※オール電化・公営水道・公共下水

■備考/※完成物件は契約後3週間以内の決済が基本条件となります。※性能評価取得物件のフラット35S利用時の適合証明書取得費用は93,500円(税込)となります。※網戸・カーテンレール・TVアンテナ(面格子・家具)等はオプション工事になります。※外構に関しては当社指定になります。※司法書士・土地家屋調査士は当社指定となります。※建築中の建物のご案内には安全確保の為、ヘルメットの着用をお願い致します。※電気の供給の為、電柱及び支線が宅内に入る場合があります。※当社標準工事以外の工事は全て別途工事となります。(現場の進捗状況により、ご希望に添えない場合があります) ※土地面積に関しては机上分筆の為、多少増減がある場合があります。(増減精算は致しません) ※ケーブルTV、共聴アンテナの引込はお客様の負担となり、電波障害に付きましては当社は責任を負いません。※当社指定外のガス会社ご利用の際は設備費取りが別途必要となります。※浄化槽の場合は、法定検査料が別途必要となります。※図面及びイメージベースが現況と異なる場合は現況優先とします。

周辺環境

- CHAC扇町保育園 徒歩13分
- ふくだまち幼稚園 徒歩6分
- 鶴巻小学校 徒歩14分
- 高砂中学校 徒歩24分
- 西友 高砂駅前店 徒歩18分
- セブンイレブン仙台福田町2丁目店 徒歩5分
- 扇町六丁目公園 徒歩3分

充実の設備



住宅性能表示
取得物件

IDSEI工法
スタルトインクワイル住宅

ベタ基礎に基礎パッキンを配し、壁倍率の5倍の壁パネルを諸所に配した通気工法です。着工から完成までに第三者機関により計4回の検査を通過した物件のみ引渡しを行います。

住宅性能表示制度 第三者機関の評価員が性能をチェックするので安心

タクトへの対応は6項目において最高等級を取得

耐震等級 (地震のしにくさ) 東京では震度6から震度7の1.5級の地震にも耐えられる。	耐震等級 (地震のしにくさ) 東京では震度6から震度7の1.5級の地震にも耐えられる。	耐震等級 (耐震等級) 3	耐震等級 (耐震等級) 3
耐風等級 500年に一度発生する暴風の1.2倍に對しても崩壊しない。	変化対策等級 (構造躯体等) 概ね75年から90年もの住宅。	維持管理対策等級 3	耐震等級 (耐震等級) 3
ホルムアルデヒド低放散等級 居室の内装材からのホルムアルデヒドの放散量を少なくする対策。	維持管理対策等級 専用の給排水管・ガス管の維持管理を容易とするために必要対策。	変化対策等級 3	耐風等級 2

地震保険の優遇が受けられます。 保険料が最大50%割引