

GRAFARE
次世代につなげる
ZEH
水準仕様

仙台市白鳥4期

新築分譲住宅
全3棟

敷地45.2坪以上のゆとりに満ちた
環境に優しいオール電化住宅

※外観写真

2号棟



当物件は、子育てエコホーム支援事業に申請可能!

子育てエコホーム支援事業 **最大80万円**が補助されます!

高い省エネ性能 (ZEHレベル)

申請期間、及び家族構成や年齢等の諸条件がございます ※物件の立地により40万円となります。

別途申請手数料必要 期限有! 早めに申請しましょう!

※詳しくは当社スタッフまで ※当事業概要は「子育てエコホーム支援事業公式サイト」参照

エコで経済的な快適空間

「省エネ住宅」より省エネ

断熱5等級

26℃ 夏 熱が入りにくい

22℃ 冬 熱が逃げにくい

一次エネルギー消費量6等級

20%以上のエネルギー削減

タクトホームの **ZEH水準の家**

販売価格

3,580万円より (税込)



JR仙石線「陸前高砂」駅徒歩**18分**
仙台港ICに程近くお車でのアクセスも良好です

建物最長
35年保証

地盤
20年保証

- DIPE INFO.
- 鶴巻小学校……………徒歩16分
 - 高砂中学校……………徒歩4分
 - しらとり幼稚園……………徒歩11分
 - 高砂保育園……………徒歩11分
 - セブンイレブン仙台白鳥店……………徒歩7分
 - みやぎ生協高砂駅前店……………徒歩9分
 - いのうえ小児科クリニック……………徒歩19分

地震に強い家 **7** 項目の **最高等級** を取得
住宅性能表示制度において



敷地 45.2坪以上	カースペース 並列2台可	整形地	転回広場 あり	中学校まで 徒歩4分
---------------	-----------------	-----	------------	---------------

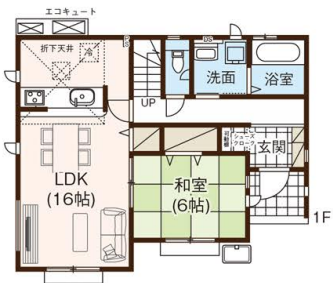
2号棟

4LDK+WIC

- 敷地面積/149.67㎡(45.27坪)
- 建物面積/106.81㎡(32.31坪)※インナーバルコニー3.31㎡含
- 建築確認番号/第HPA-24-04419-1号

可動棚付き
シューズクローク

あると便利な
リビング収納



ご夫婦で分けて
収納可能WIC

販売価格
3,780 (税込)
万円

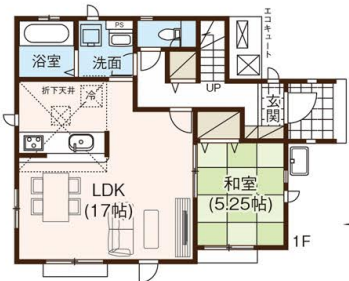
3号棟

4LDK+WIC

- 敷地面積/150.11㎡(45.40坪)
- 建物面積/105.98㎡(32.05坪)※インナーバルコニー1.24㎡含
- 建築確認番号/第HPA-24-04420-1号

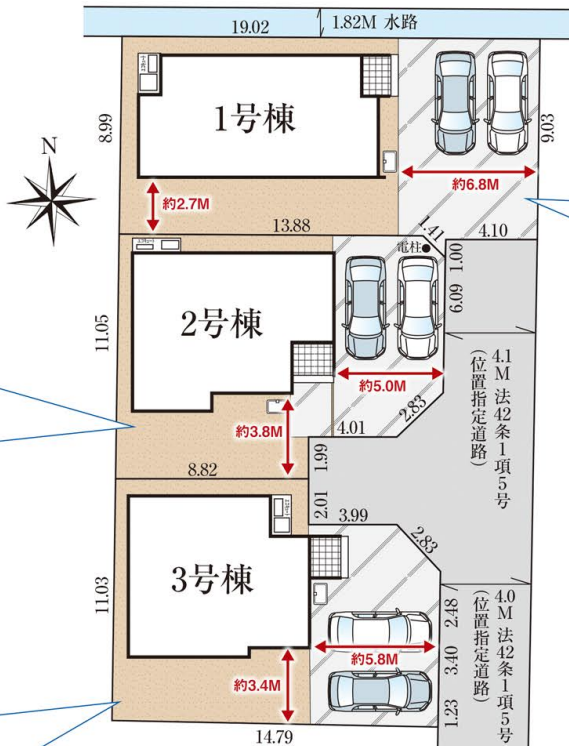
あると便利なホール収納
1F・2F完備

ご夫婦で分けて
収納可能クローゼット



広々WIC

販売価格
3,580 (税込)
万円



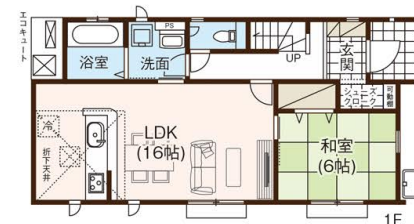
1号棟

4LDK+WIC+SC

- 敷地面積/171.46㎡(51.86坪)
- 建物面積/108.48㎡(32.81坪)※インナーバルコニー3.32㎡含
- 建築確認番号/第HPA-24-04418-1号

全居室南向き

可動棚付き
シューズクローク



販売価格
3,680 (税込)
万円

I.D.S工法

安心の暮らしを提供するためオリジナル工法「I.D.S工法」の採用により、
“地震に強い家”を実現しました！

木造軸組工法の設計自由度と構造用合板パネル工法の耐震性の高さを併せ持った工法です。



自由な
間取りを実現する
「スケルトン
インフィル」



ライフスタイルの变化に住まいが対応。様々なデザインが可能。
リフォームしやすいようにあらかじめ設計するのがスケルトン・インフィル住宅の特徴です。スケルトンとは、耐久性を高める建物の構造体のこと。インフィルは、間取りや設備など内装を指します。ライフステージや生活スタイルの変化にインフィルの改造で対応できるため、スケルトン自体は長期的に有効活用することが可能になります。

□所在地/仙台市宮城野区白鳥1丁目274番16 (地番) □交通/JR仙石線「陸前高砂」駅徒歩18分 □土地権利/所有権 □地目/宅地 □建物構造/木造サイディング貼スレート葺2階建 □都市計画/市街化区域 □用途地域/第一種住居地域 □高度地区/第3種高度地区 □建ぺい率/60% □容積率/200% □防火指定/準防火地域 □現況/完成済 □完成/2024年10月 □引渡/即日 □接道/東側4.0m~4.1m私道 (法42条1項5号) □私道持分/73.59㎡×1/6、95㎡×1/9、16㎡×1/9、13㎡×1/9、6.55㎡×1/9、8.05㎡×1/9、2.19㎡×1/9 □設備/オール電化 (IHキッチンヒーター+エコキュート370L)、公営水道、本下水、システムキッチン、温水洗浄機付便座、シャワー付洗面化粧台、ペアガラス、浴室乾燥機付ユニットバス、外構、カーポート □その他/電波障害等によるケーブルTV、共聴アンテナの申込はお客様の負担となります。 ※電力供給の為、敷地内に電柱及び支線が入る場合があります。 ※所有権移転登記手続きにおいて当社指定の司法書士を利用して頂きます。 ※図面と現況に相違がある場合は現況を優先とします。 ※TVアンテナ、網戸、照明器具、カーテンレール、面格子は付きません。 ※網戸一式別途154,000円(税込) ※表題登記別途93,500円(税込) ※フラット35(フラット35SプランA利用可)ご利用の場合における各証明書取得代金別途93,500円(税込) ※価格は代金総額を表示しています。 ※工事の場合においては安全の為ヘルメットの着用を、完成現場においてはスリッパに履き替えてください。 ※お問い合わせは、お問い合わせください。 ※イメージパースは本物件間取りと異なります。