

GRAFARE
 新築分譲住宅
 仙台市東中田10期4棟

全4棟今回販売4棟

販売価格 **3,780** (税込) 万円~

現地案内図

JR東北本線

「南仙台」駅 バス13分

「中田中央公園入口」停 徒歩3分



NAVI 仙台市太白区東中田三丁目27番41号(付近)

最寄りバス停徒歩3分!
 国道4号線へのアクセス良好!
 袋原小学校 徒歩8分!
 スーパー、コンビニ徒歩5分!

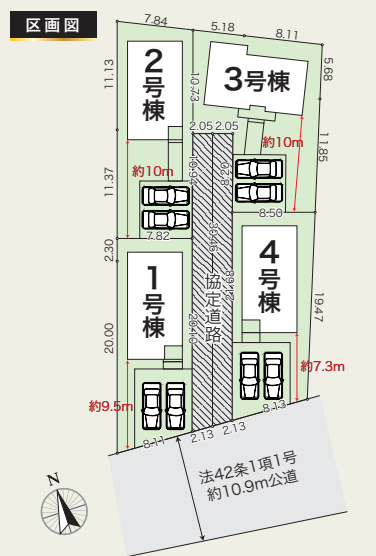
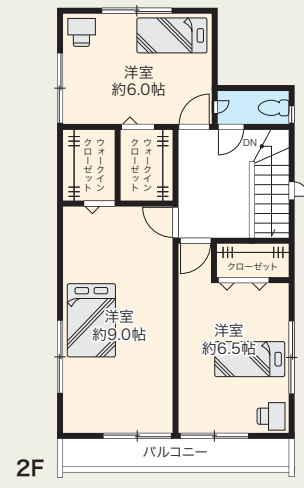
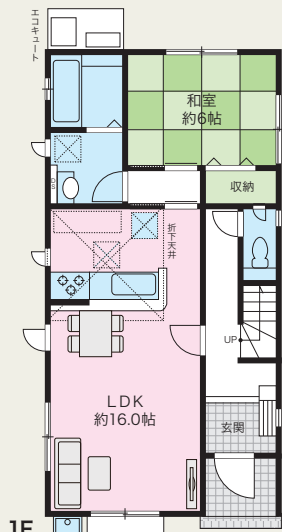


1号棟
4LDK + 2WIC

販売価格 **4,080** (税込) 万円

敷地面積: 165.78㎡ (50.14坪)
 建物面積: 108.47㎡ (32.81坪)
 建築確認番号: HPA-23-09288-1号

- 全居室6帖以上
- 主寝室9帖
- 2階広々ホール
- ウォークインクローゼット2カ所



■所在/宮城県仙台市太白区東中田三丁目27番(住居表示) 宮城県仙台市太白区東中田三丁目471番(代表地番) ■土地権利/所有権 ■地目/宅地 ■都市計画/市街化区域 ■用途地域/第一種低層住居専用地域 ■その他法令上の制限/法22条区域・第1種高度地区 ■建ぺい率/50% ■容積率/80% ■構造/木造2階建 ■駐車場/有(2台分) ■接道/幅員:南東側約10.9m公道(法42条1項1号) ■協定道路/2号棟63.05㎡、3号棟61.87㎡ ■現況/建築中 ■完成/2024年2月下旬予定 ■引渡/2024年3月上旬予定 ■設備/東北電力(オール電化)・公営水道・公共有水

■備考/※完成物件は契約後3週間以内の決済が基本条件となります。※性能評価取得物件のフラット3S利用時の適合証明書取得費用は93,500円(税込)となります。※網戸・カーテンレール・TVアンテナ(面格子・家具)等はオプション工事になります。※外構に関しては当社指定になります。※司法書士・土地家屋調査士は当社指定となります。※建築中の建物のご案内際には安全確保の為、ヘルメットの着用をお願い致します。※電気の供給の為、電柱及び支線が宅内に入る場合があります。※当社標準工事以外の工事は全て別途工事となります。(現場の進捗状況により、ご希望に添えない場合があります)※土地面積に関しては机上分筆の為、多少増減がある場合があります。(増減精算は致しません)※ケーブルTV、共同アンテナの引込はお客様の負担となり、電波障害に付きましては当社は責任を負いません。※当社指定外のガス会社ご利用の際は設備取りが別途必要になります。※浄化槽の場合は、法定検査料が別途必要になります。※図面及びイメージが現況と異なる場合は現況優先とします。

- 周辺環境**
- 東中田保育室 徒歩8分
 - 袋原幼稚園 徒歩3分
 - 袋原小学校 徒歩8分
 - 袋原中学校 徒歩13分
 - ウジエスーパー袋原店 徒歩5分
 - セブンイレブン仙台袋原店 徒歩5分
 - ツルハドラッグ中田店 徒歩7分
 - 中田中央公園 徒歩8分

- 充実の設備**
- TV付モニターフォン
 - 洗面化粧台
 - 1坪バス
 - シャワートイレ
 - 浴室乾燥機
 - IHヒーター
 - オール電化
 - 24時間換気
 - フラット3S
 - ベタ基礎
 - 建物10年保証
 - シューズインクローク
 - ウォークインクローゼット
 - 駐車場2台

住宅性能表示 取得物件

住宅性能表示制度 第三者機関の評価員が性能をチェックするので安心

タクトホームの量は **6項目において最高等級を取得**

耐震等級 (地震のしにくさ) 東京では震度6から震度7の1.5倍の地震にも耐えられる。	耐震等級 (地震のしにくさ) 東京では震度6から震度7の1.5倍の地震にも耐えられる。	3	3
耐風等級 500年に一度発生する暴風の1.2倍に対しても崩壊しない。	劣化対策等級 (構造躯体等) 築後5年から90年もつ住宅。	3	2

ホルムアルデヒド低減等級
居室の内装材からのホルムアルデヒドの放出量を少なくする対策。

維持管理対策等級
専用の排水水栓・ガス管の維持管理を容易とするための必要な対策。

地震保険の優遇が受けられます。 保険料が最大**50%**割引

2号棟

4LDK+SIC+2WIC

販売価格

3,780万円

(税込)

敷地面積: 235.63㎡(71.27坪)

建物面積: 107.44㎡(32.50坪)

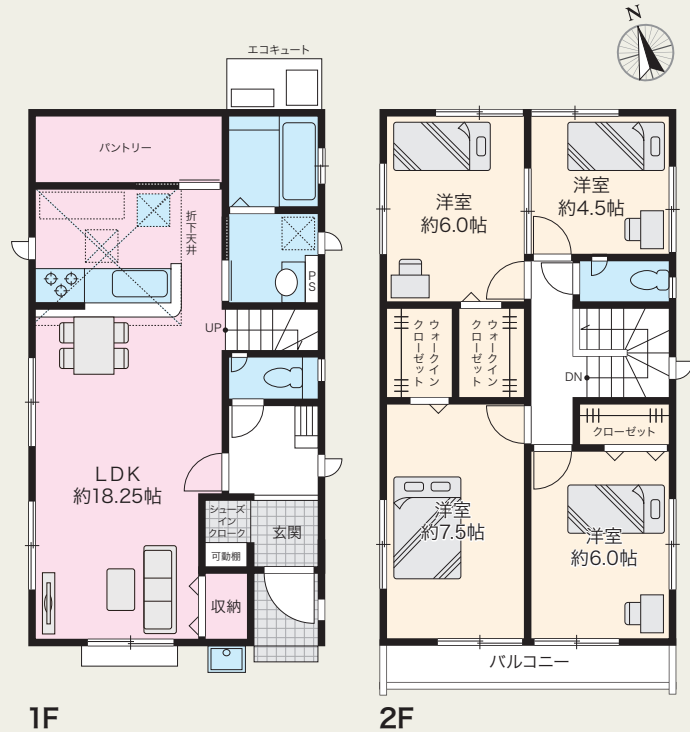
建築確認番号: HPA-23-09289-1号



リビング18.25帖

大容量パントリー

可動柵付きシューズインクローク



1F

2F

3号棟

4LDK

販売価格

3,880万円

(税込)

敷地面積: 264.02㎡(79.86坪)

建物面積: 109.30㎡(33.06坪)

※1F ポーチ 41.66㎡

2F インナーバルコニー 3.31㎡含む

建築確認番号: HPA-23-09290-1号

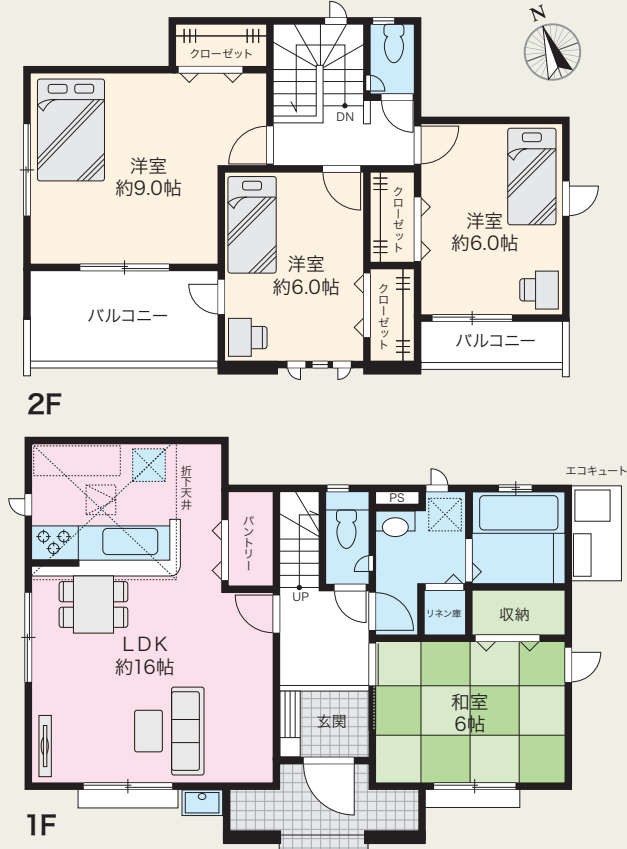


あとと便利なパントリー

リネン庫

主寝室9帖

ワイドバルコニー



2F

1F

4号棟

4LDK+WIC

販売価格

3,980万円

(税込)

敷地面積: 167.67㎡(50.72坪)

建物面積: 105.15㎡(31.80坪)

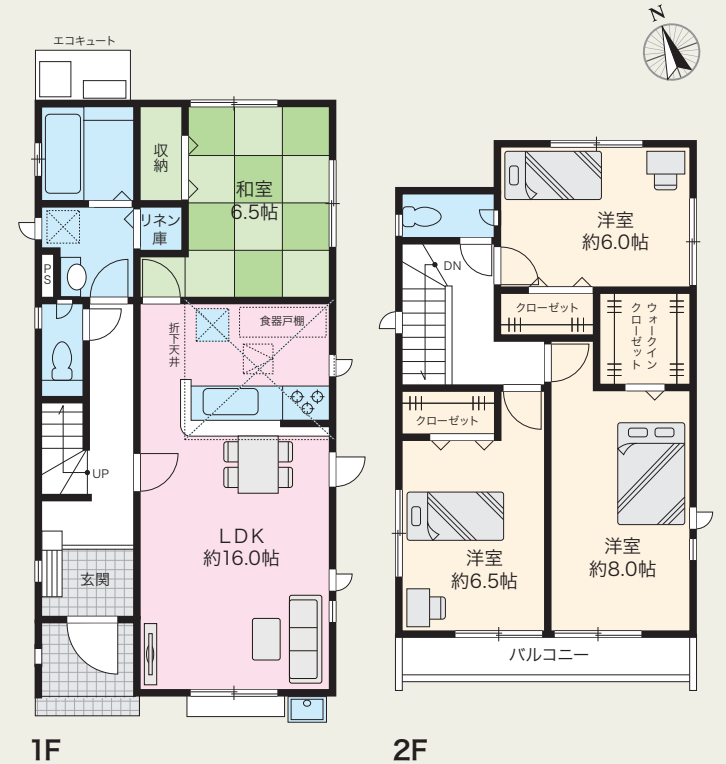
建築確認番号: HPA-23-09291-1号



リネン庫

主寝室8帖

大容量ウォークインクローゼット



1F

2F