

GRAFARE  
次世代につなげる  
ZEH  
水準仕様

大和町  
吉岡南7期

新築分譲住宅 全2棟

敷地広々51.5坪+6m公道面の  
開放感あふれる2邸

間口11.3M

カースペース2台可

フラット35S金利Aタイプ利用可

光と風に包まれる  
ゆとりに満ちた暮らし



※イメージパースにつき実際とは多少異なる場合がございます。

オール電化住宅

エコで経済的な快適空間

「オール電化住宅」の省エネ

断熱5等級 26℃ 夏が涼しい

22℃ 冬が過ごしやすい

20%以上のエネルギー削減

タクトホームのZEH水準の家

地域に強い家

GRAFAREは住宅性能表示制度において7の最高等級を取得します

耐震等級3 (国土交通省の標準等級)

耐風等級3 (国土交通省の標準等級)

耐水等級3 (国土交通省の標準等級)

2次エネルギー消費量等級1

劣化対策 劣化対策2

ホルムアルデヒド対策 対策2

維持管理対策

地盤  
20年保証

建物最長  
35年保証

販売価格

3,400 (税込) 万円

□所在地/黒川郡大和町吉岡南3丁目9番3(地番)□交通/仙台市営地下鉄南北線「泉中央」駅バス48分「吉岡営業所」停歩10分□地目/宅地□都市計画/市街化区域□用途地域/第一種低層住居専用地域□高度地区/指定無□その他法令上の制限/景観法□建ぺい率/40%□容積率/60%□防火指定/法22条区域□現況/建築中□建物構造/木造サイディング貼スレート葺2階建□完成予定/2025年1月中旬□引渡予定/2025年2月中旬□接続/西側6.0m公道(法42条1項1号)□設備/東北電力、オール電化(IHクッキングヒーター+エコキュート370L)、公営水道、本下水、システムキッチン、温水洗浄機付便座、シャワー付洗面化粧台、ベアガラス、浴室乾燥機付ユニットバス、外構、カースペース□その他/電波障害等によるケーブルTV、共聴アンテナの申込はお客様の負担となります。※電力供給の為、敷地内に電柱及び支線が入る場合があります。※所有権移転登記手続きにおいて当社指定の司法書士を利用して頂きます。※所有権移転登記手続きに関する費用が別途必要になります。※図面と現況に相違がある場合は現況を優先とします。※TVアンテナ、網戸、照明器具、カーテンレール、面格子は付きません。※フラット35S金利Aタイプ利用可(ご利用の場合における各証明書取得費用が別途必要になります。)\*工事中の場合においては安全の為ヘルメットの着用を、完成現場においてはスリッパに履き替えてくださいます様、お願いいたします。\*万一売却済みの場合はご容赦ください。

仙台市営地下鉄南北線  
「泉中央」駅バス48分  
「吉岡営業所」停歩10分



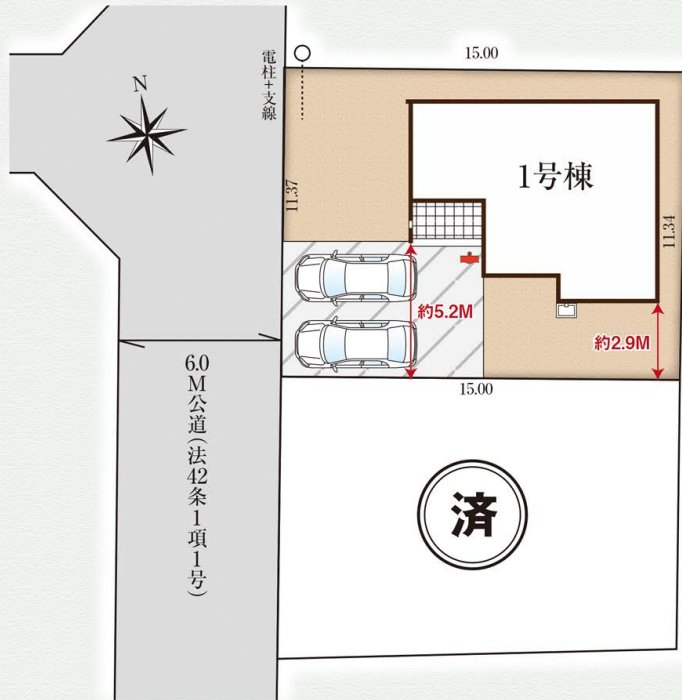
NAVI  
黒川郡大和町吉岡南3丁目9-3



Life information

- 吉岡小学校.....徒歩19分
- 大和中学校.....徒歩22分
- すみれの花保育園.....徒歩9分
- みやの森幼稚園.....徒歩20分
- クスリのアオキ大和吉岡店.....徒歩4分
- ヤマザワ吉岡店.....徒歩7分
- セブンイレブン大和吉岡南2丁目店.....徒歩9分
- ウジエスーパー吉岡店.....徒歩12分
- 公立黒川病院.....徒歩18分
- 吉岡南中央公園.....徒歩4分

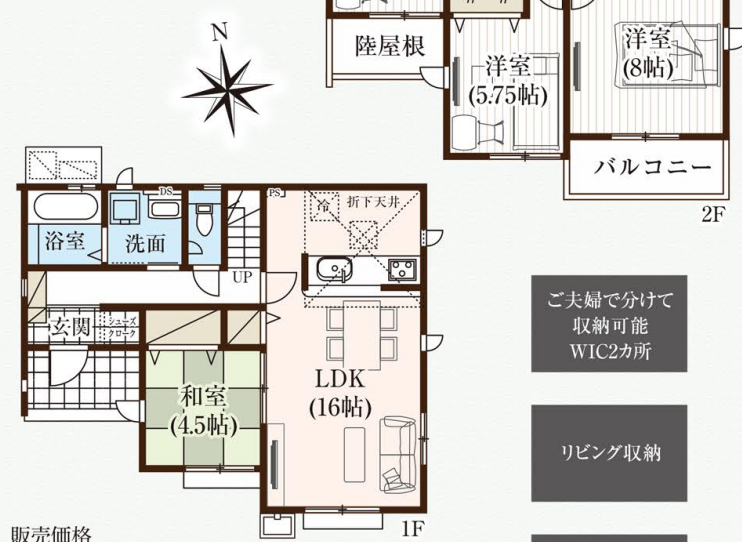
# 敷地広々51.5坪×6m公道面の あふれる開放感!



## 1号棟

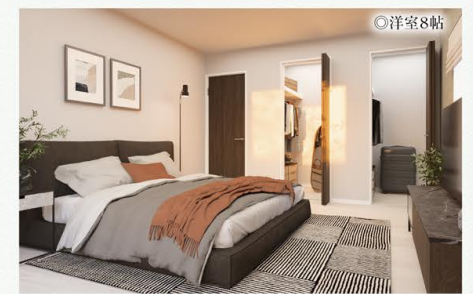
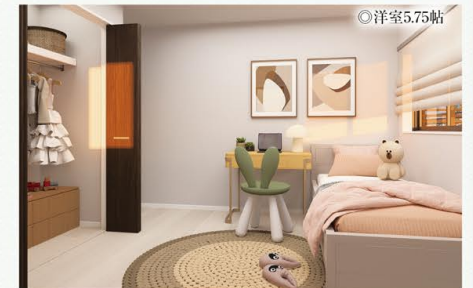
### 4LDK+WIC×2+SC

- 敷地面積 / 170.46㎡(51.56坪)
- 建物面積 / 101.84㎡(30.80坪)
- 建築確認番号 / 第HPA-24-08584-1号



販売価格  
**3,400** (税込) 万円

- ご夫婦で分けて  
収納可能  
WIC2カ所
- リビング収納
- 可動棚付き  
シューズクローク

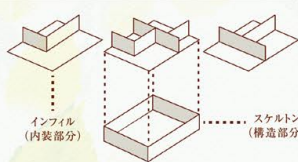


※イメージベースにつき実際とは多少異なる場合がございます。

## I.D.S工法

### 自由な間取りを実現する 「スケルトンインフィル」

リフォームしやすいようあらかじめ設計するのがスケルトン・インフィル住宅の特徴です。スケルトンとは、耐久性を高めた建物の構造体のこと。インフィルは、間取りや設備など内装を指します。ライフステージや生活スタイルの変化にインフィルの改造で対応できるため、スケルトン自体は長期的に有効活用することが可能になります。



ライフスタイルの変化に住まいが対応。  
様々なデザインが可能。



安心の暮らしを提供するため  
オリジナル工法「I.D.S工法」の採用により、

## “地震に強い家”を実現しました!

木造軸組工法の設計自由度と構造用合板パネル工法の耐震性の高さを併せ持った工法です。

阪神大震災、新潟県中越地震、  
ロサンゼルス地震、想定関東地震と  
同じ状況での耐震実験でも

I.D.S工法では  
損傷がありませんでした。



一般的な  
在来工法  
↓  
倒壊



タクトホームの  
グラフィアーレ  
↓  
損傷なし